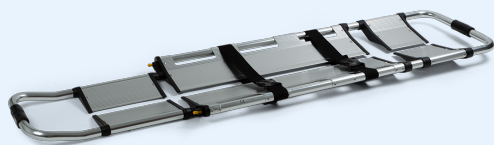


000/2000.010/00

Brancard cuillère



Le brancard cuillère est employé de préférence pour transporter des patients pour lesquels le déplacement implique certains risques.

Propriétés

- Dimensions: 210 x 44 cm.
- Le brancard est réglable dans la longueur.
- Le système de blocage empêche le patient de glisser lors du transport.
- Longueur minimale : 168 cm.
- Longueur maximale : 210 cm.
- Plié : 120 cm.
- Largeur : 44 cm.
- Epaisseur : 6 cm.
- Epaisseur repliée : 9 cm.
- Poids : 10,2 kg.
- Force portative : 159 kg.
- Ceintures : 2 (à fermeture quick release).
- CE approuvé.

Utilisation

- Débloquer les fermetures latérales jaunes du brancard et ajuster la longueur du brancard.
- Rebloquer les fermetures latérales.
- En appuyant sur les boutons aux bouts du brancard, le brancard s'ouvre comme un compas en deux parties. Ainsi on peut glisser les "pelles" sous le patient.
- Pour refermer le brancard, il suffit de mettre les deux parties ensemble et d'appuyer. Le brancard se ferme automatiquement.

Contenu

- Pièce.

Le brancard cuillère est un dispositif médical.

Version: 27/06/2026