



000/0020.130/30

## Silwo, pansement en mousse siliconé

Silwo, pansement super absorbant avec couche de contact avec la plaie en silicone souple, fait partie de la gamme MEX T Sensitive. Conçu pour les plaies exsudatives. Agréable à porter, confortable et doux.



### Propriétés

- Dimensions: 8.5 x 5 cm (rectangulaire) / 7.5 x 5 cm (ovale).
- Pansement de couleur chair; possède une structure avancée à cinq couches:
  1. une couche de contact avec la plaie en silicone souple: prévient les irritations de la peau,
  2. une couche de particules de polyacrylate super absorbantes,
  3. une couche de distribution de l'exsudat non tissée,
  4. une couche de mousse de polyuréthane à pouvoir absorbant élevé,
  5. un film polyuréthane imperméable à l'eau et perméable à la vapeur: laisse respirer la peau et protège contre les bactéries.
- Couche siliconée de contact: favorise la cicatrisation; peut être retiré sans douleur; la peau reste saine; bonne fixation.
- Repositionnable; peut être appliqué plusieurs fois.

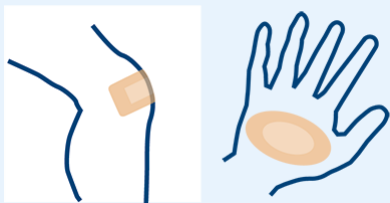
- Les pansements sont emballés individuellement et de manière stérile.

## Applications

- Silwo est conçu pour de nombreux types de plaies exsudatives telles que les escarres, les ulcères de jambe et de pied, les plaies traumatiques, les plaies chirurgicales et les déchirures cutanées.
- Convient pour les peaux sensibles.
- Usage unique.

## Utilisation

- Bien désinfecter la plaie.
- Choisir le pansement approprié selon l'endroit et la taille de la plaie.
- Appliquer sur la peau sèche et presser doucement le pansement.



## Contenu

- Boîte 2x6 pièces
- Dépliant

## Préservation

- À conserver entre 5°C et 40°C.
- Date d'expiration: 36 mois après la date de fabrication.

Silwo est un dispositif médical.

**Version: 09/05/2026**