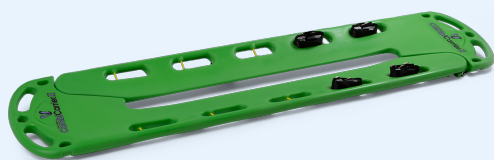


000/2000.031/00



Combicarrier avec speedclips

Le Combicarrier est le premier brancard combinant les avantages d'un brancard traditionnel à ceux d'un brancard scoop.

Nouveau type depuis juin 2012: plus compact, plus léger, plus solide.

Propriétés

- Dimensions: 186.7 x 41.9 cm.
- Hauteur : 5.6 cm.
- Poids : 7,1 kg.
- Force portative : 205 kg.
- Couleur : vert.
- Multiples applications: support lors des opérations d'immobilisation, moyen de transport, brancard scoop.
- Très simple d'emploi – ne nécessite pas de formation approfondie.
- Concave (protège le dos).
- Support continu de la tête.
- Facile à nettoyer / désinfecter.
- Léger, flottabilité importante.
- Idéal pour des opérations dans l'eau.
- Les cheveux ne peuvent pas se nouer dans le système easy-click.
- Construction simple et lisse.
- Perméable aux rayons X.
- Poignées ergonomiques.
- Divisible en 2 moitiés au niveau de la tête et au niveau des pieds.
- Sangles : 4 (à fermeture easy click / quick release).
- CE approuvé.
- Peut être utilisé avec brancard Basket.

Utilisation

- Refermer les deux parties jusqu'à ce que vous entendiez un clic.

Contenu

- Pièce.

Préservation

- Peut facilement être rangé dans le compartiment arrière d'une ambulance.
- Nettoyer en utilisant de l'eau et du savon, un détergent doux ou un désinfectant.
- Eliminer le sang ou autres salissures avant de désinfecter.
- Eviter une exposition de longue durée aux désinfectants pour que le Combicarrier ne se décolore pas.
- Des solutions à base de 1% de chlore peuvent être utilisées, à condition de les rincer abondamment avec de l'eau froide.
- Pour d'autres désinfectants, lire attentivement la notice et suivre les conseils d'utilisation du fabricant.
- Après le nettoyage et/ou la désinfection, toujours laisser sécher le Combicarrier avant de le ranger.

Le combicarrier est un dispositif médical.

Version: 09/05/2026