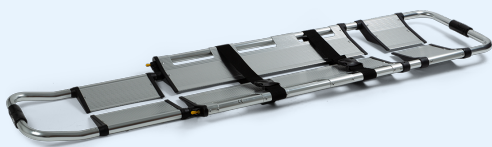


000/2000.010/00

Schepbrancard



De schepbrancard wordt voornamelijk gebruikt voor het ophalen van patiënten waarbij het verplaatsen risico's inhoudt.

Eigenschappen

- Afmetingen: 210 x 44 cm.
- De brancard is in de lengte verstelbaar.
- Het blokkagesysteem voorkomt eventueel wegglijden van de patiënt tijdens het transport.
- Minimumlengte: 168 cm.
- Maximumlengte: 210 cm.
- Opgeplooid: 120 cm.
- Breedte: 44 cm. Dikte: 6 cm.
- Dikte opgeplooid: 9 cm.
- Gewicht: 10,2 kg.
- Laadvermogen: < 159 kg.
- Riemen: 2 (met quick-release sluiting).
- CE-goedgekeurd.

Gebruik

- U deblokkeert de zijdelingse (gele) sluitingen van de brancard en past de brancard aan tot de gewenste lengte.
- U blokkeert de zijdelingse sluitingen opnieuw.
- Door te duwen op de knoppen aan de uiteinden van de brancard, opent de brancard zich passersgewijs in 2 delen. Zo wordt het mogelijk de 'scheppen' onder de patiënt te schuiven.
- Om de brancard opnieuw te sluiten, volstaat het de 2 delen tegen elkaar aan te brengen en te drukken.
- De sluiting gebeurt automatisch.

Inhoud

- Stuk.

De schepbrancard is een medisch hulpmiddel.

Versie: 09/05/2026